



KLEBS+HARTMANN

ELEKTRO- UND ANTRIEBSTECHNIK

- Schaltanlagen
- Elektroinstallationen
- Prozessautomation und Energiemanagement
- Elektrothermografie
- Instandsetzung elektrischer Maschinen
- Frequenzumrichtertechnik
- Netzersatzanlagen



KLEBS + HARTMANN GMBH & CO. KG

Gegründet 1904 als "Spezialgeschäft für die Ausführung von elektrischen Licht- und Kraftanlagen" am Standort Ludwigshafen, ist die Entwicklung geprägt durch kontinuierliche Innovationen und Erschließung der Märkte. Mittlerweile verstehen sich über 100 Mitarbeitende als Dienstleister für den breitgefächerten Bereich der gesamten Elektrotechnik für Industrie und Gewerbe.

Unsere Kunden erhalten Beratung und Ausführung ihrer Anlagen aller Art. Von Angebotserstellung, Planung, Realisierung, Ausführung bis zur späteren Wartung, sind wir Ihr kompetenter Ansprechpartner.





SCHALTANLAGEN

Passend zu Ihren Anlagen bauen wir Ihnen individuelle und moderne Schaltanlagen nach Plan für Ihr Unternehmen.

Unser Leistungsspektrum im Schaltanlagenbau reicht von Niederspannungshauptverteilungen bis hin zu Steuerungsschränken. Als Siemens Technology Partner auf dem Gebiet der Niederspannungshauptverteilung Typ Sivacon S8 können wir garantieren, dass die Schaltanlagen immer den neuesten Normen und Vorschriften entsprechen.

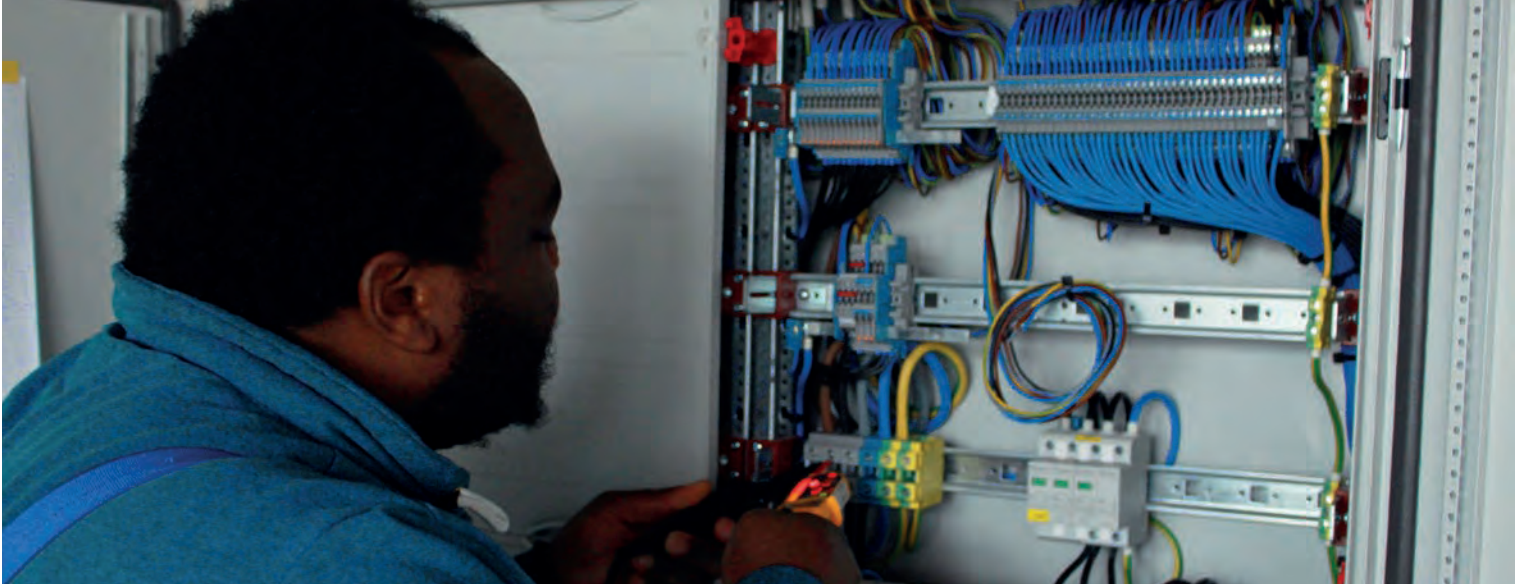
Unsere Leistungen

- Niederspannungsverteilungen bis 6300 A
- Neueste Norm IEC 61439-1/2
- Leistungsschalt-schränke und Steuerungsschränke für Maschinen- und Anlagentechnik in konventioneller Ausführung oder mit SPS
- MSR Schaltanlagen
- Schnittstellen in EX-Bereichen
- Installationsverteiler (Siemens Alpha und Striebel & John, ...)
- Notstromsteuerungen – mit und ohne Synchronisierung

Unser Service für Sie

- Beratung
- Planung
- Herstellung
- Dokumentation
- Installation
- Inbetriebnahme
- Service
- Energiemonitoring
- Elektrothermografie





ELEKTROINSTALLATION

Unser Team bietet für Sie Komplettlösungen für Ihr Projekt an. Unser Leistungsspektrum umfasst sowohl die Beratung, Planung, Lieferung und Montage als auch die Inbetriebnahme Ihrer Anlage. Überwiegend sind wir im Bereich Mittel- und Niederspannung tätig.

Unsere Leistungen

- Trafostationen, Mittel- und Niederspannungsanlagen bis 20 kV inkl. Kabel, Muffen und Endverschlüsse
- Energieverteilungs- und Energiesteuerungsanlagen
- Blindleistungs-Kompensationsanlagen
- Stromschienen-Verteilersysteme
- Beleuchtungstechnik
- Erd- und Kabelverlegearbeiten
- Netzwerkinstallationen, LWL und Kupfer



Unser Service für Sie

- Beratung
- Planung
- Ausführung
- Inbetriebnahme
- Service
- Retrofit



PROZESSAUTOMATION

Gemeinsam mit Ihnen analysieren wir die Anforderungen Ihrer Prozesse. Wir prüfen, in welchem Maß vorhandene Produkte, Technologien und Leistungen diese erfüllen können und entwickeln bei Bedarf spezifische Lösungen für das passende Automatisierungskonzept.

Auf Wunsch werden nach einer gründlichen Analyse aller kundenspezifischen Daten die Kundenanforderungen durch die Erstellung von Lasten- und Pflichtenheften dokumentiert.

Unsere Leistungen

- SPS Steuerungen
- Ablaufsteuerung, Leitsysteme, Energiemanagement, Regelungen, Positionierungen
- Fernwartung (Modem)
- Prozessbedienung und -visualisierung
- WINCC, TIA, Touchpanel, Textdisplay, Industrie-PC
- Bildverarbeitung (Qualitätsprüfung, Fehlererkennung)
- Datenübertragung mit allen gängigen Bussystemen (Profibus und Profinet, Industrial Ethernet)
- Prozess- und Messtechnik
- Identifikationssysteme
- Archivierung mit Acron für revisions sichere Auswertungen und Berichte

ENERGIEMANAGEMENT

Durch intelligentes Energiemanagement wird mehr Transparenz in der Energieverteilung geschaffen. Der Energieverbrauch kann eingesehen, analysiert und gezielt gesenkt werden.

Wir möchten Ihnen die Bandbreite unserer Dienstleistungen im Bereich Energiemanagement näherbringen.

Ihre Vorteile

- Multisite-Energiemonitoring ermöglicht effiziente Nutzung
- Erkennen von energieintensiven Prozessen und Verbrauchern
- Frühzeitiges Eingreifen bei Grenzwertüberschreitungen
- Kostenstellengenaue Abrechnung der Energiekosten



ELEKTROTHERMOGRAFIE

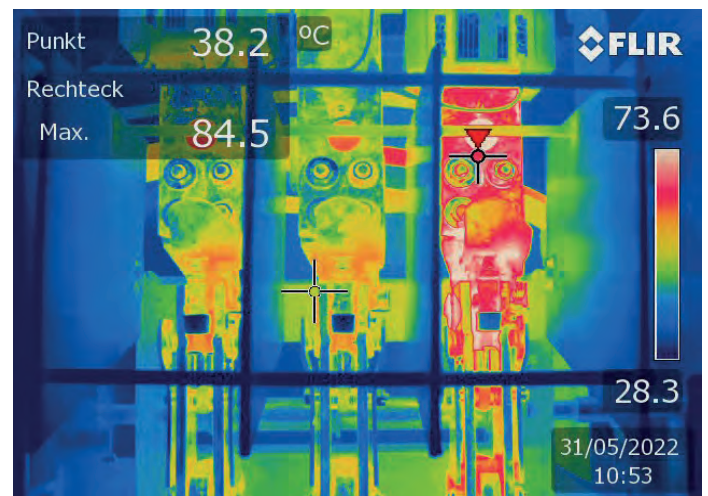
Bei der Elektrothermografie werden mithilfe thermografischer Kameras Fehlerstellen in elektrischen Anlagen entdeckt.

Fast alle elektrischen und mechanischen Fehler haben als Resultat erhöhte Temperaturwerte. Sei es durch erhöhte Übergangswiderstände oder durch mechanische Reibung. Diese erhöhten Temperaturen können von unseren VDS-zugelassenen und zertifizierten Sachverständigen im laufenden Betrieb entdeckt und interpretiert werden.

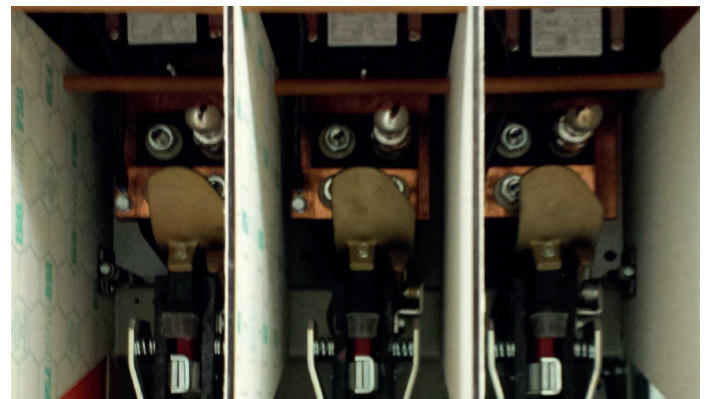
Dadurch können Sie Ihre Betriebssicherheit steigern, Anlagenabläufe optimieren, Ihre Energiekosten senken und im Endeffekt Kosten sparen.

Ihre Vorteile

- Kostenersparnis
- Gezielte und planbare Instandhaltung
- Reduzierung der Versicherungsprämien
- Vermeiden von ungeplanten Abschaltungen und Bränden
- Vorbeugen von Anlagenausfällen

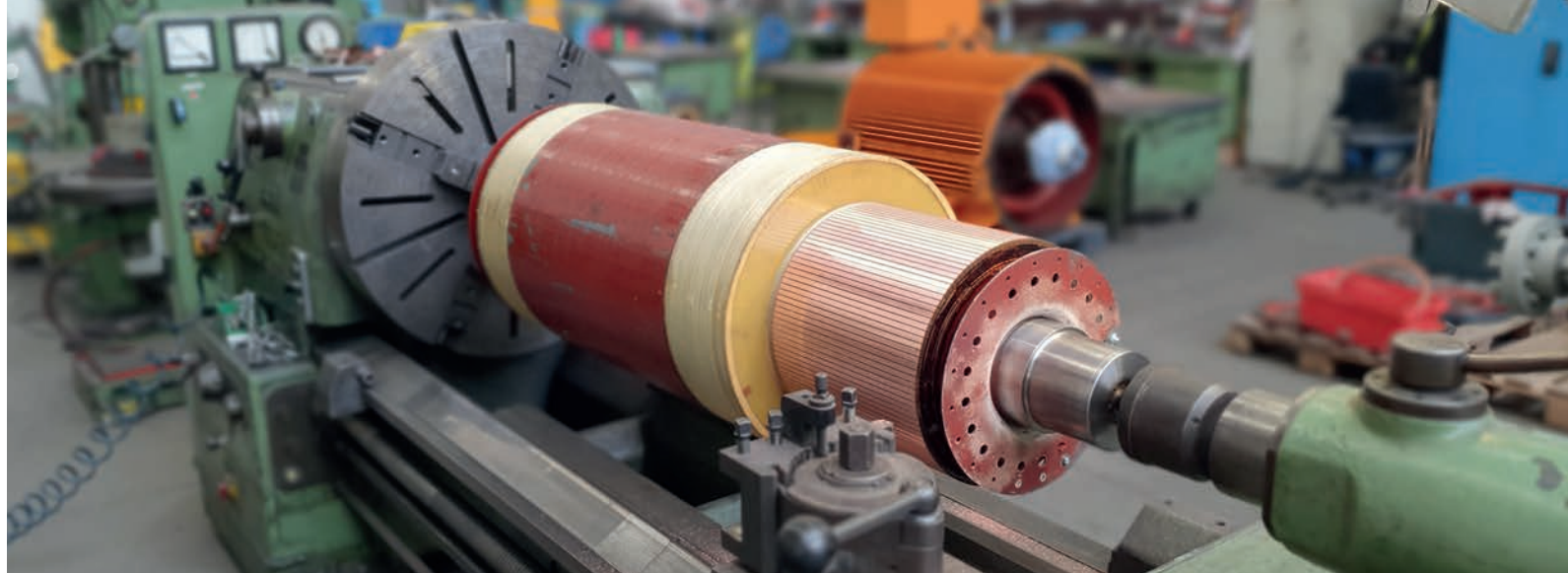


Auffälligkeit in einer symmetrisch belasteten Anlage



Unser Service für Sie

- Beratung
- Service
- Auswertung
- Fehlererkennung



INSTANDSETZUNG ELEKTRISCHER MASCHINEN

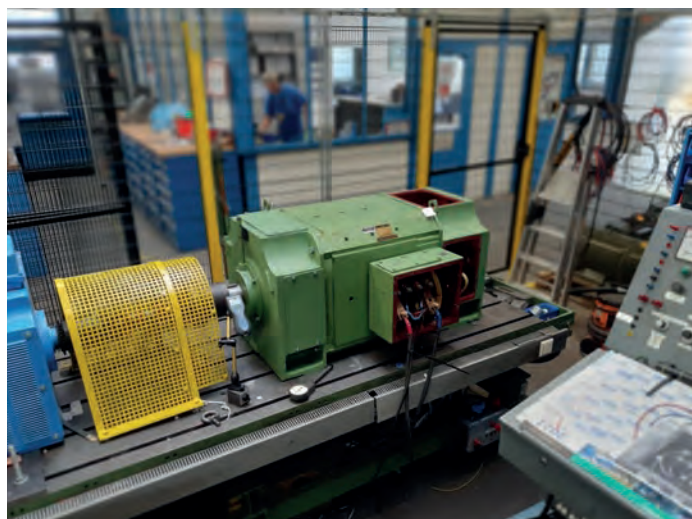
Wir halten Ihren Betrieb am Laufen, das ist unser Motto. Darunter verstehen wir, dass Ihre Maschinen einwandfrei funktionieren. Durch unser qualifiziertes Personal und die geeignete Werkzeugtechnik, sind wir in der Lage, Maschineninstandsetzungen bis zu 2 MW durchzuführen.

Einen Anlagenstillstand können wir außerdem durch unseren großen Lagerbestand an Elektromotoren vermeiden. Für optimale Ergebnisse arbeiten wir eng mit unseren Partnern zusammen.

Durch unsere zur Prüfung befähigten Personen nach BetrSichV, sind wir auch für Reparaturen an explosionsgeschützten Antrieben zertifiziert.

Unsere Ausrüstung

- Dreh-, Fräs- und Wickelmaschinen
- Lastprüffeld
- Krananlagen bis 8 t
- Dynamisches Wuchten
- BAKER Wicklungsprüfung
- Trockenöfen
- Pumpenprüffeld



Unser Service für Sie

- Reparatur und Wartung von Elektromotoren, Getrieben, Pumpen, Ventilatoren, Bremsen und Kupplungen aller Hersteller
- Servotechnik
- Sondermaschinen
- Neuverkauf
- Schwingungs- und Lagerzustandsmessung
- Laseroptisches Ausrichten
- Wellenspannungs- und Lagerstrommessungen



FREQUENZUMRICHTERTECHNIK

Als autorisierter Danfoss DrivePro Service und Vertriebspartner setzen wir bei allen Projektierungen vorrangig die Produkte Danfoss und VACON ein.

Durch ein aktives Schulungssystem sind unsere Mitarbeitenden immer auf dem neuesten Stand der Technik und kennen sich mit den Produkten bestens aus.

Ihre Vorteile

- Schnelles reagieren bei Anfragen
- Fachberatung und Projektierung vor Ort
- Auslegen von kompletten Antriebssystemen
- Reparaturwerkstatt mit Belastungsprüfstand
- Großes Lager mit Ersatzteilen und Neugeräten bis 250 kW
- Mietgeräte bei Lieferengpässen
- Steigerung der Anlagenverfügbarkeit durch Bestandsaufnahme



Unser Service für Sie

- Reparatur
- Wartung
- Lieferung
- Inbetriebnahme
- Service
- Anwenderseminare

NETZERSATZANLAGEN

Eine sichere Energieversorgung ist heutzutage wichtiger denn je. Um dies sicherzustellen, installieren immer mehr Unternehmen eine Netzersatzanlage. Damit die Funktion dieser Anlagen gewährleistet ist, sind Wartungen unumgänglich. Unser Leistungsbereich umfasst die Projektierung und Lieferung von Anlagen sowie deren Wartung, Instandsetzung und Ersatzteilversorgung.

Unsere Leistungen

- Verschiedene Ausführungen von Netzersatzanlagen: Betonstation, Containerstation, Einbau in bestehende Gebäude oder mobile Lösungen
- Leistung von Netzersatzanlagen bis zu 1000 kVA
- Stromaggregate für den Dauerbetrieb oder im Stand-by als Sicherheitslösung
- Retrofit von kompletten Aggregaten, Schaltschränken, Automaten usw.
- Fachbetrieb nach WHG zur Installation von Kraftstofftanks
- Projektierung, Verkauf und Montage von kompletten Neuaggregaten



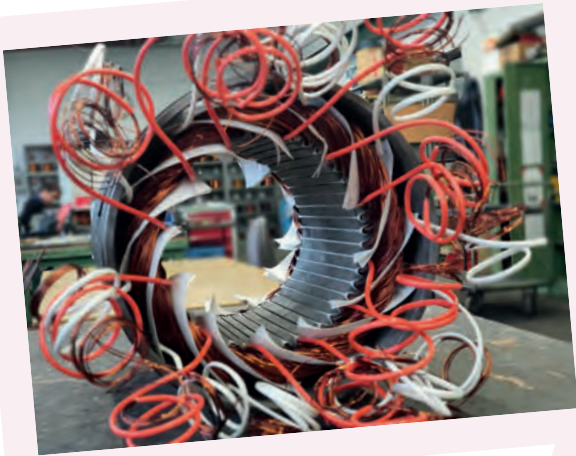
Unser Service für Sie

- Wiederkehrende Wartungen von Netzersatzanlagen / Stromaggregaten
- Lastläufe im Insel- oder Netzparallelbetrieb
- Batterietausch
- Inbetriebnahme
- Vermietung von Stromaggregaten
- Mobile Lastwiderstände 122 und 500 kW



ÜBER 100 JAHRE ERFAHRUNG

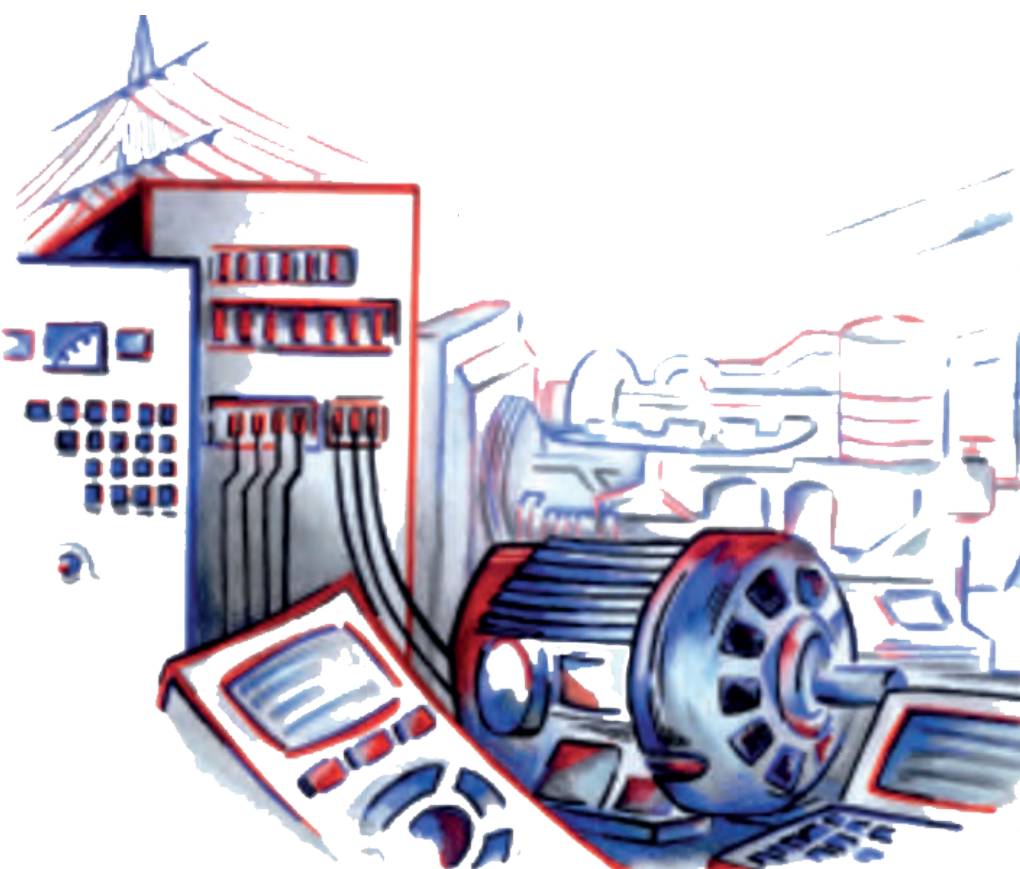






Klebs + Hartmann GmbH & Co. KG

August-Heller-Str. 3
67065 Ludwigshafen
0621 57900 - 0
e-technik@klebs-hartmann.de
www.klebs-hartmann.de



Unsere Klebs + Hartmann Familie

KLEBS / **HARTMANN**

